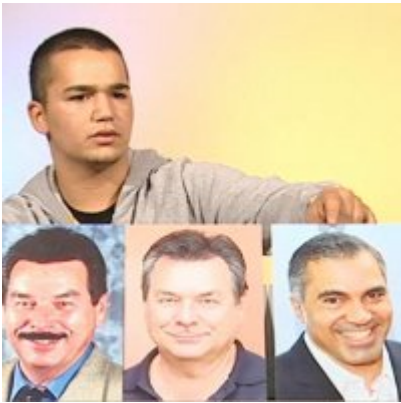




Typisch deutsch ist blond und blöd



... Die Deutschen erwarten nichts vom Leben und „erfüllen nur Standardzwecke“. Typisch türkisch ist Haare auf der Brust, Kopftücher, 3er BMW und erhöhte Lautstärke. Integration ist, wenn man zur Schule geht, um aufzupassen, dass kein anderer die Freundin belästigt. Letztlich sind doch alle Türken und der Döner wird eines Tages den Menschen ersetzen.

Alles Erkenntnisse aus dem [TV Total Integrations-Check...](#)